



Gravity CMH20

soporte de teléfono para el coche

TLL171211
Manual del usuario



INTO YOUR FUTURE

Especificaciones técnicas

Material: Aleación de aluminio, ABS

Compatibilidad: 4,7" - 6,7"

Características: Fácil manejo con una sola mano, sujeción segura, adecuado para la mayoría de los respiraderos, protección de almohadilla de silicona

Instalación: Ventilación de aire o salpicadero

Dimensiones: 120x100x130mm

Peso: 115g

Color: Negro

El paquete incluye:

1 x CMH20 soporte de teléfono del coche

1 x Clip de ventilación del coche

1 x Soporte adhesivo

1 x Manual

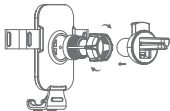
Instrucciones

1. El soporte del teléfono del coche puede montarse tanto en superficies planas del coche como en la rejilla de ventilación.

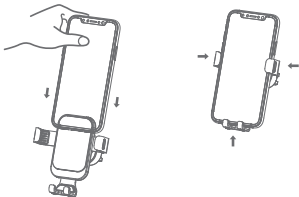
a. Montaje en el salpicadero: Desenrosque la tuerca hasta que permita introducir el soporte adhesivo en la ranura de la parte posterior del soporte del teléfono. Después de insertar el soporte, ajústelo a la posición deseada y enrosque firmemente la tuerca. Retire la película adhesiva de protección y fije el soporte en el lugar deseado del salpicadero.

NOTA: La superficie sobre la que se va a pegar el soporte debe estar limpia y seca, de lo contrario la fijación no será efectiva.

b. Montaje en la rejilla de ventilación: Desenrosque la tuerca hasta que permita introducir el clip en la ranura de la parte posterior del soporte del teléfono. Después de insertar la abrazadera, ajuste el soporte a la posición deseada y enrosque firmemente la tuerca, luego enganche la abrazadera en la rejilla de ventilación del coche.



2. Una vez instalado el soporte del teléfono en la rejilla de ventilación o en el salpicadero, coloque el teléfono en los brazos de sujeción del soporte y deje que el peso del teléfono accione el sistema de sujeción.



Información sobre residuos de aparatos eléctricos y electrónicos



- Apéndice del manual del usuario

Los residuos de aparatos eléctricos y electrónicos pueden contener sustancias peligrosas que tengan un impacto negativo en el medio ambiente y la salud humana, si no se recogen por separado.

Este producto cumple con la Directiva de la EU (2012/19 / EU) y está etiquetado con un símbolo de clasificación de residuos eléctricos y electrónicos (DEEE), representado gráficamente en la imagen. Este icono indica que los RAEE no deben mezclarse con la basura doméstica y que son objeto de una recolección por separado. Teniendo en cuenta las disposiciones de O.U.G 195/2005, relativas a la protección del medio ambiente y O.U.G 5/2015 sobre residuos de equipos eléctricos y electrónicos, le recomendamos que tenga en cuenta lo siguiente:

- Los materiales y componentes utilizados en la construcción de este producto son materiales de alta calidad, que se pueden reutilizar y reciclar.
- No deseche el producto con la basura doméstica u otra basura al final de su vida útil.